

HOTĂRÂREA NR. 460
privind aprobarea statului de funcții și organigramei
ale Serviciului Public Finanțe Locale Ploiești

Consiliul Local al Municipiului Ploiești :

văzând Expunerea de Motive nr. 306/24.10.2018 a Primarului municipiului Ploiești, domnul Dobre Adrian Florin și Raportul de Specialitate nr. 115733/19.10.2018 al Serviciului Public Finanțe Locale Ploiești prin care se propune aprobarea statului de funcții și organigramei pentru transformarea unor funcții ca urmare promovării în clasă a unui funcționar public și în treaptă profesională a unui post de personal contractual;

având în vedere Raportul de Specialitate comun al Serviciului Resurse Umane, Organizare și Administrativ nr. 472/24.10.2018 și al Direcției Administrație Publică, Juridic – Contencios, Achiziții Publice, Contracte nr. 1596/26.10.2018 din cadrul aparatului de specialitate al primarului municipiului Ploiești;

luând în considerare raportul Comisiei de specialitate nr. 1 - Comisia de buget finanțe, control, administrarea domeniului public și privat, studii, strategii și prognoze din data de 29.10.2018 și raportul Comisiei de specialitate nr. 7 – Comisia juridică, ordine publică, respectarea drepturilor și libertăților cetățenești, petiții și reclamații din data de 30.10.2018;

în conformitate cu prevederile art. 68 alin.2 din Legea nr. 188/1999 (r2), republicată în 2007, privind Statutul funcționarilor publici, cu modificările și completările ulterioare, coroborate cu prevederile art.1 alin.(1) și (2) și art.14 din Ordinul nr.1932/2009 pentru aprobarea Regulamentului privind organizarea și desfășurarea examenului de promovare în clasă a funcționarilor publici, cu modificările și completările ulterioare, care reglementează modul de promovare într-o clasă superioară celei în care sunt încadrați funcționarii publici de execuție în urma dobândirii unei diplome de studii de nivel superior;

în conformitate cu prevederile art.41 alin.(7) din anexa la Hotărârea Guvernului nr.286/2011 pentru aprobarea Regulamentului-cadru privind stabilirea principiilor generale de ocupare a unui post vacant sau temporar vacant corespunzător funcțiilor contractuale și a criteriilor de promovare în grade sau trepte profesionale, care reglementează promovarea personalului contractual din sectorul bugetar în grade sau trepte profesionale;

în temeiul art.36 alin. 2 lit „a” și alin. (3) lit.”b” din Legea nr.215/2001 privind administrația publică locală, republicată în 2007, actualizată;

HOTĂRĂȘTE:

Art.1. Aprobă statul de funcții al Serviciului Public Finanțe Locale Ploiești, începând cu data de 01.11.2018, conform anexei nr.1 ce face parte integrantă din prezenta hotărâre, ca urmare a transformării:

- funcției publice de execuție de referent de specialitate clasa II, grad profesional superior, în funcție publică de execuție de consilier clasa I, grad profesional asistent, urmare promovării în clasă a unui funcționar public din cadrul Biroului Evidență Auto;

- treptei profesionale din IV în treaptă profesională III a funcției de personal contractual de execuție de muncitor calificat la Compartimentul Întreținere Spații și Deservire Auto din cadrul Serviciului Asistență Contribuabili și Administrativ.

Art.2. Drepturile salariale vor fi stabilite conform prevederilor legale, începând cu data de 01.11.2018.

Art.3. Aprobă organigrama Serviciului Public Finanțe Locale Ploiești, conform anexei nr.2 ce face parte integrantă din prezenta hotărâre, ca urmare a desființării Compartimentului Administrativ din cadrul Serviciului Asistență Contribuabili și Administrativ și preluării celor 2 posturi de consilier clasa I, grad profesional superior în Serviciul Asistență Contribuabili și Administrativ, începând cu data de 01.11.2018.

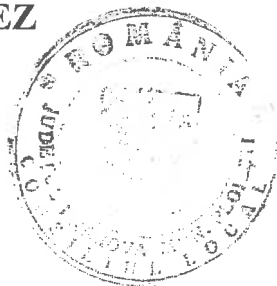
Art.4. Începând cu data de 01.11.2018 prevederile Hotărârii Consiliului Local nr.327/31.08.2018 își încetează aplicabilitatea.

Art.5. Serviciul Public Finanțe Locale Ploiești va duce la îndeplinire prevederile prezentei hotărâri.

Art.6. Direcția Administrație Publică, Juridic - Contencios, Achizitii Publice, Contracte va aduce la cunoștință celor interesați prevederile prezentei hotărâri.

Data în Ploiești, astăzi, 31 octombrie 2018

**PREȘEDINTE DE ȘEDINȚĂ,
George-Sorin-Niculae BOTEZ**



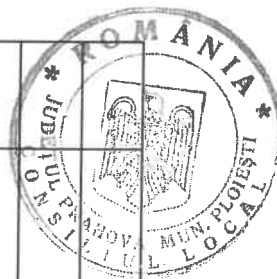
**Contrasemnează:
p. SECRETAR,
Mihaela ZAHARIA
Șef Serviciu**

SERVICIUL PUBLIC FINANTE LOCALE PLOIESTI

STAT DE FUNCTII

Anexa nr.1 la H.C.L. nr. 460 /2018

Nr. crt.	STRUCTURA	Funcție publică de		Clasa	Grad profesional	Nivel studii	Funcție contractuală de executie	Grad/ Treapta profesionala	Nivel studii
		Conducere	Executie						
1	SERVICIUL PUBLIC FINANTE LOCALE PLOIESTI	DIRECTOR EXECUTIV Grad II		I		S			
2	SERVICIUL STABILIRE IMPOZITE SI TAXE PERSOANE JURIDICE	SEF SERVICIU Grad II		I		S			
3	SERVICIUL STABILIRE IMPOZITE SI TAXE PERSOANE JURIDICE		CONSILIER	I	superior	S			
4	SERVICIUL STABILIRE IMPOZITE SI TAXE PERSOANE JURIDICE		CONSILIER	I	superior	S			
5	SERVICIUL STABILIRE IMPOZITE SI TAXE PERSOANE JURIDICE		CONSILIER	I	superior	S			
6	SERVICIUL STABILIRE IMPOZITE SI TAXE PERSOANE JURIDICE		CONSILIER	I	superior	S			
7	SERVICIUL STABILIRE IMPOZITE SI TAXE PERSOANE JURIDICE		CONSILIER	I	superior	S			
8	SERVICIUL STABILIRE IMPOZITE SI TAXE PERSOANE JURIDICE		CONSILIER	I	superior	S			
9	SERVICIUL STABILIRE IMPOZITE SI TAXE PERSOANE JURIDICE		CONSILIER	I	superior	S			
10	SERVICIUL STABILIRE IMPOZITE SI TAXE PERSOANE JURIDICE		CONSILIER	I	superior	S			
11	SERVICIUL STABILIRE IMPOZITE SI TAXE PERSOANE JURIDICE		CONSILIER	I	superior	S			
12	SERVICIUL STABILIRE IMPOZITE SI TAXE PERSOANE JURIDICE		CONSILIER	I	superior	S			
13	SERVICIUL STABILIRE IMPOZITE SI TAXE PERSOANE JURIDICE		CONSILIER	I	superior	S			
14	SERVICIUL STABILIRE IMPOZITE SI TAXE PERSOANE JURIDICE		CONSILIER	I	superior	S			
15	SERVICIUL STABILIRE IMPOZITE SI TAXE PERSOANE JURIDICE		CONSILIER	I	principal	S			



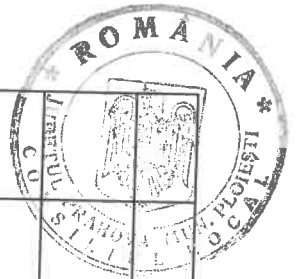
Nr. crt.	STRUCTURA	Funcție publica de		Clasa	Grad profesional	Nivel studii	Funcție contractuală de execuție	Grad/ Treapta profesională	Nivel studii
		Conducere	Execuție						
34	BIROUL URMĂRIRE CREATANTE BUGETARE SI VALORIFICARE SECHESTRE		CONSILIER	I	superior	S			
35	BIROUL URMĂRIRE CREATANTE BUGETARE SI VALORIFICARE SECHESTRE		CONSILIER	I	superior	S			
36	BIROUL URMĂRIRE CREATANTE BUGETARE SI VALORIFICARE SECHESTRE		CONSILIER	I	superior	S			
37	BIROUL URMĂRIRE CREATANTE BUGETARE SI VALORIFICARE SECHESTRE		CONSILIER	I	asistent	S			
38	BIROUL AMENZI	SEF BIROU Grad II		I		S			
39	BIROUL AMENZI		CONSILIER	I	superior	S			
40	BIROUL AMENZI		CONSILIER	I	superior	S			
41	BIROUL AMENZI		CONSILIER	I	superior	S			
42	BIROUL AMENZI		CONSILIER	I	superior	S			
43	BIROUL AMENZI		CONSILIER	I	superior	S			
44	BIROUL AMENZI		CONSILIER	I	superior	S			
45	BIROUL AMENZI		CONSILIER	I	superior	S			
46	BIROUL AMENZI		CONSILIER	I	superior	S			
47	BIROUL AMENZI		CONSILIER	I	superior	S			
48	BIROUL AMENZI		CONSILIER	I	superior	S			
49	BIROUL AMENZI		CONSILIER	I	superior	S			
50	BIROUL AMENZI		CONSILIER	I	superior	S			
51	BIROUL AMENZI		CONSILIER	I	superior	S			
52	BIROUL AMENZI		CONSILIER	I	principal	S			
53	BIROUL AMENZI		CONSILIER	I	principal	S			
54	BIROUL AMENZI		CONSILIER	I	asistent	S			
55	SERVICIUL INSPECTIE FISCALA SI ADMINISTRAREA BAZEI DE DATE	SEF SERVICIU Grad II	REFERENT	III	principal	M			
56	SERVICIUL INSPECTIE FISCALA SI ADMINISTRAREA BAZEI DE DATE			I		S			
57	SERVICIUL INSPECTIE FISCALA SI ADMINISTRAREA BAZEI DE DATE		CONSILIER	I	superior	S			
58	SERVICIUL INSPECTIE FISCALA SI ADMINISTRAREA BAZEI DE DATE		CONSILIER	I	superior	S			
59	SERVICIUL INSPECTIE FISCALA SI ADMINISTRAREA BAZEI DE DATE		CONSILIER	I	superior	S			



Nr. crt.	STRUCTURA	Funcție publică de		Clasa	Grad profesional	Nivel studii	Funcție contractuală de execuție	Grad/ Treapta profesională	Nivel studii
		Conducere	Execuție						
60	SERVICIUL INSPECTIE FISCALA SI ADMINISTRAREA BAZEI DE DATE		CONSILIER	I	superior	S			
61	SERVICIUL INSPECTIE FISCALA SI ADMINISTRAREA BAZEI DE DATE		CONSILIER	I	superior	S			
62	SERVICIUL INSPECTIE FISCALA SI ADMINISTRAREA BAZEI DE DATE		CONSILIER	I	superior	S			
63	SERVICIUL INSPECTIE FISCALA SI ADMINISTRAREA BAZEI DE DATE		CONSILIER	I	superior	S			
64	SERVICIUL INSPECTIE FISCALA SI ADMINISTRAREA BAZEI DE DATE		CONSILIER	I	superior	S			
65	SERVICIUL INSPECTIE FISCALA SI ADMINISTRAREA BAZEI DE DATE		CONSILIER	I	debutant	S			
66	BIROUL INFORMATICA SI ADMINISTRAREA BAZEI DE DATE	SEF BIROU Grad II		I		S			
67	BIROUL INFORMATICA SI ADMINISTRAREA BAZEI DE DATE		CONSILIER	I	superior	S			
68	BIROUL INFORMATICA SI ADMINISTRAREA BAZEI DE DATE		CONSILIER	I	superior	S			
69	BIROUL INFORMATICA SI ADMINISTRAREA BAZEI DE DATE		CONSILIER	I	superior	S			
70	BIROUL INFORMATICA SI ADMINISTRAREA BAZEI DE DATE		CONSILIER	I	superior	S			
71	BIROUL INFORMATICA SI ADMINISTRAREA BAZEI DE DATE		CONSILIER	I	superior	S			
72	SERVICIUL FINANCIAR CONTABILITATE	SEF SERVICIU Grad II		I		S			
73	SERVICIUL FINANCIAR CONTABILITATE		CONSILIER	I	superior	S			
74	SERVICIUL FINANCIAR CONTABILITATE		CONSILIER	I	superior	S			
75	SERVICIUL FINANCIAR CONTABILITATE		CONSILIER	I	superior	S			
76	SERVICIUL FINANCIAR CONTABILITATE		CONSILIER	I	superior	S			
77	COMPARTIMENTUL INCASARI SI PLATI		CONSILIER	I	superior	S			
78	COMPARTIMENTUL INCASARI SI PLATI		CONSILIER	I	superior	S			
79	COMPARTIMENTUL INCASARI SI PLATI		CONSILIER	I	superior	S			
80	COMPARTIMENTUL INCASARI SI PLATI		CONSILIER	I	superior	S			
81	COMPARTIMENTUL INCASARI SI PLATI		CONSILIER	I	superior	S			
82	COMPARTIMENTUL INCASARI SI PLATI		CONSILIER	I	principal	S			



Nr. crt.	STRUCTURA	Funcție publica de		Clasa	Grad profesional	Nivel studii	Funcție contractuală de executie	Grad/ Treapta profesionala	Nivel studii
		Conducere	Executie						
83	COMPARTIMENTUL INCASARI SI PLATI		CONSILIER	I	principal	S			
84	COMPARTIMENTUL INCASARI SI PLATI		CONSILIER	I	principal	S			
85	COMPARTIMENTUL INCASARI SI PLATI		CONSILIER	I	principal	S			
86	COMPARTIMENTUL INCASARI SI PLATI		CONSILIER	I	asistent	S			
87	COMPARTIMENTUL INCASARI SI PLATI		CONSILIER	I	debutant	S			
88	COMPARTIMENTUL INCASARI SI PLATI		CONSILIER	I	debutant	S			
89	SERVICIUL ASISTENTA CONTRIBUABILI SI ADMINISTRATIV	SEF SERVICIU Grad II	JURIDIC	I		S			
90	SERVICIUL ASISTENTA CONTRIBUABILI SI ADMINISTRATIV		CONSILIER	I	superior	S			
91	SERVICIUL ASISTENTA CONTRIBUABILI SI ADMINISTRATIV		CONSILIER	I	superior	S			
92	SERVICIUL ASISTENTA CONTRIBUABILI SI ADMINISTRATIV		CONSILIER	I	superior	S			
93	SERVICIUL ASISTENTA CONTRIBUABILI SI ADMINISTRATIV		CONSILIER	I	superior	S			
94	SERVICIUL ASISTENTA CONTRIBUABILI SI ADMINISTRATIV		CONSILIER	I	superior	S			
95	SERVICIUL ASISTENTA CONTRIBUABILI SI ADMINISTRATIV		CONSILIER	I	superior	S			
96	SERVICIUL ASISTENTA CONTRIBUABILI SI ADMINISTRATIV		CONSILIER	I	debutant	S			
97	COMPARTIMENT INTRETINERE SPATII SI DESERVIRE AUTO						MUNCITOR CALIFICAT	I	
98	COMPARTIMENT INTRETINERE SPATII SI DESERVIRE AUTO						MUNCITOR CALIFICAT	III	
99	COMPARTIMENT INTRETINERE SPATII SI DESERVIRE AUTO						INGRIJITOR (FEMEIE DE SERVICIU)	-	
100	COMPARTIMENT INTRETINERE SPATII SI DESERVIRE AUTO						INGRIJITOR (FEMEIE DE SERVICIU)	-	
101	COMPARTIMENT INTRETINERE SPATII SI DESERVIRE AUTO						SOFER	I	



Nr. crt.	STRUCTURA	Funcție publica de		Clasa	Grad profesional	Nivel studii	Funcție contractuală de executie	Grad/Treapta profesionala	Nivel studii
		Conducere	Executie						
102	BIROUL ACHIZITIIL PUBLICE, PROTECTIA MUNCII, ARHIVA	SEF BIROU Grad II		I		S			
103	BIROUL ACHIZITIIL PUBLICE, PROTECTIA MUNCII, ARHIVA		CONSILIER	I	superior	S			
104	BIROUL ACHIZITIIL PUBLICE, PROTECTIA MUNCII, ARHIVA		CONSILIER	I	superior	S			
105	COMPARTIMENTUL ARHIVA								
106	COMPARTIMENTUL ARHIVA						ARHIVAR		M
107	COMPARTIMENTUL ARHIVA						ARHIVAR		M
108	SERVICIUL STABILIRE IMPOZITE SI TAXE PERSOANE FIZICE- CENTRU	SEF SERVICIU Grad II		I		S	ARHIVAR		G
109	SERVICIUL STABILIRE IMPOZITE SI TAXE PERSOANE FIZICE- CENTRU		CONSILIER	I	superior	S			
110	SERVICIUL STABILIRE IMPOZITE SI TAXE PERSOANE FIZICE- CENTRU		CONSILIER	I	superior	S			
111	SERVICIUL STABILIRE IMPOZITE SI TAXE PERSOANE FIZICE- CENTRU		CONSILIER	I	superior	S			
112	SERVICIUL STABILIRE IMPOZITE SI TAXE PERSOANE FIZICE- CENTRU		CONSILIER	I	superior	S			
113	SERVICIUL STABILIRE IMPOZITE SI TAXE PERSOANE FIZICE- CENTRU		CONSILIER	I	superior	S			
114	SERVICIUL STABILIRE IMPOZITE SI TAXE PERSOANE FIZICE- CENTRU		CONSILIER	I	superior	S			
115	SERVICIUL STABILIRE IMPOZITE SI TAXE PERSOANE FIZICE- CENTRU		CONSILIER	I	superior	S			
116	SERVICIUL STABILIRE IMPOZITE SI TAXE PERSOANE FIZICE- CENTRU		CONSILIER	I	superior	S			
117	SERVICIUL STABILIRE IMPOZITE SI TAXE PERSOANE FIZICE- CENTRU		CONSILIER	I	superior	S			
118	SERVICIUL STABILIRE IMPOZITE SI TAXE PERSOANE FIZICE- CENTRU		CONSILIER	I	superior	S			
119	SERVICIUL STABILIRE IMPOZITE SI TAXE PERSOANE FIZICE- CENTRU		CONSILIER	I	superior	S			
120	SERVICIUL STABILIRE IMPOZITE SI TAXE PERSOANE FIZICE- CENTRU		CONSILIER	I	superior	S			



Nr. crt.	STRUCTURA	Funcție publică de		Clasa	Grad profesional	Nivel studii	Funcție contractuală de executie	Grad/ Treapta profesională	Nivel studii
		Conducere	Executie						
121	SERVICIUL STABILIRE IMPOZITE SI TAXE PERSOANE FIZICE- CENTRU		CONSILIER	I	superior	S			
122	SERVICIUL STABILIRE IMPOZITE SI TAXE PERSOANE FIZICE- CENTRU		CONSILIER	I	superior	S			
123	SERVICIUL STABILIRE IMPOZITE SI TAXE PERSOANE FIZICE- CENTRU		CONSILIER	I	principal	S			
124	SERVICIUL STABILIRE IMPOZITE SI TAXE PERSOANE FIZICE- CENTRU		CONSILIER	I	asistent	S			
125	SERVICIUL STABILIRE IMPOZITE SI TAXE PERSOANE FIZICE- VEST	SEF SERVICIU Grad II		I		S			
126	SERVICIUL STABILIRE IMPOZITE SI TAXE PERSOANE FIZICE- VEST		CONSILIER	I	superior	S			
127	SERVICIUL STABILIRE IMPOZITE SI TAXE PERSOANE FIZICE- VEST		CONSILIER	I	superior	S			
128	SERVICIUL STABILIRE IMPOZITE SI TAXE PERSOANE FIZICE- VEST		CONSILIER	I	superior	S			
129	SERVICIUL STABILIRE IMPOZITE SI TAXE PERSOANE FIZICE- VEST		CONSILIER	I	superior	S			
130	SERVICIUL STABILIRE IMPOZITE SI TAXE PERSOANE FIZICE- VEST		CONSILIER	I	superior	S			
131	SERVICIUL STABILIRE IMPOZITE SI TAXE PERSOANE FIZICE- VEST		CONSILIER	I	superior	S			
132	SERVICIUL STABILIRE IMPOZITE SI TAXE PERSOANE FIZICE- VEST		CONSILIER	I	superior	S			
133	SERVICIUL STABILIRE IMPOZITE SI TAXE PERSOANE FIZICE- VEST		CONSILIER	I	debutant	S			
134	SERVICIUL STABILIRE IMPOZITE SI TAXE PERSOANE FIZICE- VEST		CONSILIER	I	debutant	S			
135	BIROUL EVIDENTA AUTO		REFERENT	III	superior	M			
136	BIROUL EVIDENTA AUTO	SEF BIROU Grad II		I		S			
137	BIROUL EVIDENTA AUTO		CONSILIER	I	superior	S			
138	BIROUL EVIDENTA AUTO		CONSILIER	I	superior	S			
139	BIROUL EVIDENTA AUTO		CONSILIER	I	asistent	S			
140	BIROUL EVIDENTA AUTO		CONSILIER	I	asistent	S			
			CONSILIER	I	asistent	S			
			CONSILIER	I	debutant	S			



Nr. crt.	STRUCTURA	Funcție publică de		Clasa	Grad profesional	Nivel studii	Funcție contractuală de executie	Grad/Treapta profesională	Nivel studii
		Conducere	Executie						
141	BIROUL EVIDENTA AUTO		CONSILIER	I	debutant	S			
142	B.JURIDIC CONTENCIOS,RESURSE UMANE, CONTESTATII, FACILITATI, CONTROL INTERN SI MANAGEMENTUL DOCUMENTELOR	SEF BIROU Grad II		I		S			
143	B.JURIDIC CONTENCIOS,RESURSE UMANE, CONTESTATII, FACILITATI, CONTROL INTERN SI MANAGEMENTUL DOCUMENTELOR		CONSILIER	I	superior	S			
144	B.JURIDIC CONTENCIOS,RESURSE UMANE, CONTESTATII, FACILITATI, CONTROL INTERN SI MANAGEMENTUL DOCUMENTELOR		CONSILIER	I	superior	S			
146	B.JURIDIC CONTENCIOS,RESURSE UMANE, CONTESTATII, FACILITATI, CONTROL INTERN SI MANAGEMENTUL DOCUMENTELOR		CONSILIER	I	superior	S			
147	B.JURIDIC CONTENCIOS,RESURSE UMANE, CONTESTATII, FACILITATI, CONTROL INTERN SI MANAGEMENTUL DOCUMENTELOR		CONSILIER	I	superior	S			
148	B.JURIDIC CONTENCIOS,RESURSE UMANE, CONTESTATII, FACILITATI, CONTROL INTERN SI MANAGEMENTUL DOCUMENTELOR		CONSILIER	I	superior	S			
149	B.JURIDIC CONTENCIOS,RESURSE UMANE, CONTESTATII, FACILITATI, CONTROL INTERN SI MANAGEMENTUL DOCUMENTELOR		CONSILIER JURIDIC	I	superior	S			

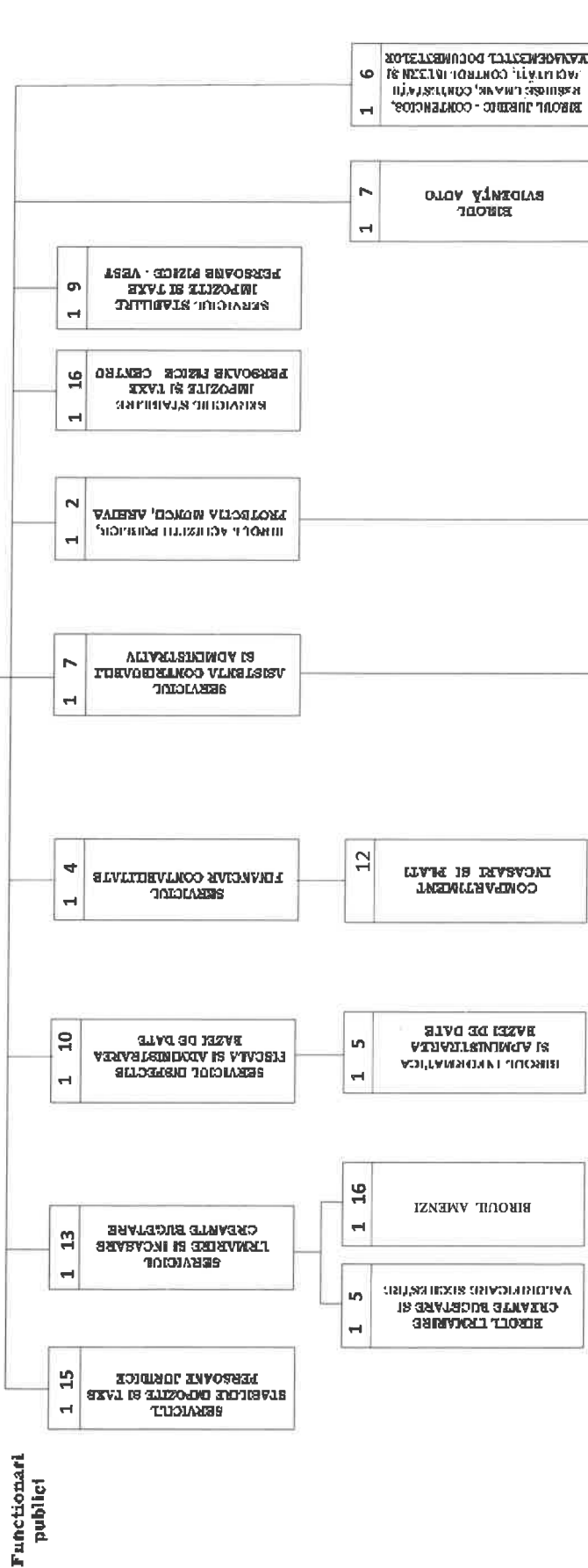


ORGANIGRAMA SERVICIUL PUBLIC FINANTE LOCALE PLOIESTI

CONSILIUL LOCAL

ANEXA NR. 2, LA H.C.L. NR. 560 /2018

**DIRECTOR
EXECUTIV**



Personal contractual

	Functionari publici	Personal contractual
TOTAL	149	141
CONDUCERE	12	8
EXECUTIE	129	129

